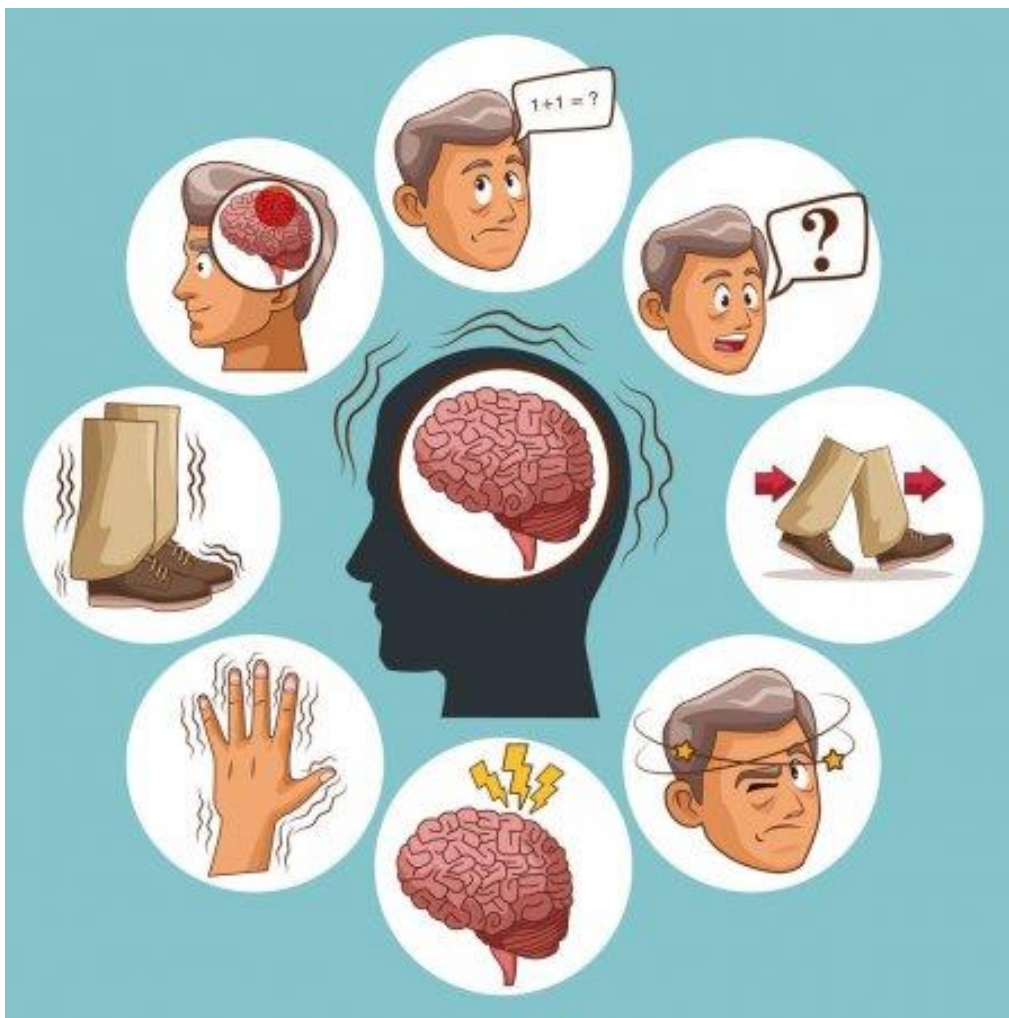


Thema-avond

Ziekte van Parkinson



Voor wie:

leden NAPA-vakgroep ouderengeneeskunde en klinische geriatrie

15 februari 2022, 19.30 -21.30 uur

Online: meet.google.com/and-vbca-ffx

Aanmelden via secretaris_ouderengeneeskunde@napa.nl

Thema-avond Ziekte van Parkinson

NAPA vakgroep Ouderengeneeskunde en Klinische Geriatrie
15 februari 2022, 19.30 – 21.30 uur.

Deelname via Google-Meet: meet.google.com/and-vbca-ffx

Accreditatie: wordt aangevraagd

Planning

19.15 – 19.30: Online inchecken en opening

19.30 – 20.30: Laura Bots, PA Neurologie

20.30 – 21.30: Paul Smit, Specialist ouderengeneeskunde

Sprekers

Laura Bots, PA Neurologie

Laura Bots is PA Neurologie in OLVG, het stads Ziekenhuis van Amsterdam. Hier begeleid en behandelt ze patiënten met de ziekte van Parkinson. Zij heeft veel kennis over deze ziekte, de pathofysiologie en de medicamenteuze interventies vanuit de (poli)klinische setting. In dit eerste deel van de thema-avond zal zij ons meenemen langs de basisbeginselen van de ziekte van Parkinson, de pathofysiologie en de bijpassende symptomen. Zij zal de medicamenteuze interventies met ons bespreken en toelichten hoe je een patiënt goed in kunt stellen op de medicatie. Daarnaast zal zij de patiënt met de ziekte van parkinson bespreken ten tijde van een acuut medisch probleem en toelichten waar je in deze situatie specifiek op moet letten.

Paul Smit, Specialist ouderengeneeskunde

Paul Smit is specialist ouderengeneeskunde bij Zorggroep Solis. Paul heeft o.a. ervaring in de psychiatrie, GRZ en hospice-zorg en heeft als specialismen palliatieve zorg en de ziekte van Parkinson. Hij zal de ziekte van Parkinson bij de oudere kwetsbare patiënt verder belichten en een beeld geven de patiënt met de ziekte van Parkinson in het verpleeghuis. Hoe ziet het revalidatietraject van de patiënt met de ziekte van Parkinson op de GRZ eruit en welke interventies kunnen ingezet worden bij patiënten met de ziekte van Parkinson op een WLZ-afdeling. Daarnaast zal hij ons meenemen in de medicamenteuze stappen in het verpleeghuis waarbij hij ook zal bespreken of en wanneer medicatie afgebouwd kan/moet worden in het kader van polyfarmacie. Tot slot komt de ziekte van Parkinson bij de terminale patiënt aan bod.

Leerdoelen

De deelnemer:

- heeft kennis van de pathofysiologie en symptomen van de ziekte van Parkinson;
- heeft kennis van de ziekte van Parkinson bij de oudere patiënt;
- weet welke medicamenteuze interventies ingezet kunnen worden bij patiënten met de ziekte van Parkinson en hoe de patiënt goed ingesteld kan worden hiermee;
- weet waar specifiek op gelet moet worden bij de oudere patiënt met de ziekte van Parkinson met acute problemen (al dan niet parkinsongerelateerd);
- heeft kennis van het revalidatietraject van de patiënt met de ziekte van Parkinson in de GRZ;
- weet welke interventies ingezet kunnen worden bij de patiënt met de ziekte van Parkinson in het verpleeghuis (WLZ);
- weet welke stappen genomen kunnen worden met medicatie-afbouw in de diverse fases van het ziektebeeld (i.h.k.v. polyfarmacie, terminale fase).