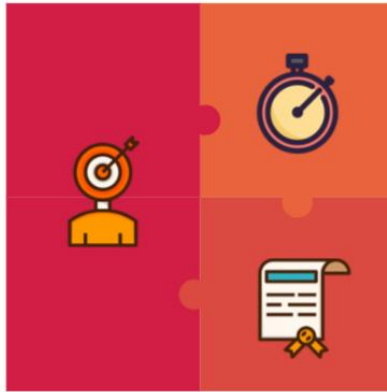


Basic Life Support - introductie

Basic Life Support introductie: toelichting

Voor wie?

Deze module is bedoeld voor zorgprofessionals en medewerkers in een zorginstelling.



Tijdsbesteding?

Deze module bestaat uit lesstof met video's, simulaties en een interactieve video-eindtoets. Het doorlopen van de gehele module duurt ongeveer anderhalf uur.

Eindresultaat?

Deze e-learningmodule is erkend door de NRR. Om deze module af te ronden, maak je een eindtoets in de vorm van een interactieve video met vragen. Je moet minimaal 12 van de 16 vragen goed beantwoorden om te slagen. Zodra je geslaagd bent, ontvang je 2 accreditatiepunten in het Kwaliteitsregister V&V als je werkzaam bent als verzorgende of verpleegkundige in de beroepspraktijk.

Basic Life Support kies jouw leerroute



Je kunt de eindtoets maken zodra je met succes de twee simulaties hebt voltooid.

Ik wil eerst
de lesstof
doornemen

lesstof



Ik oefen met een
simulatie

simulaties



Ik ken de lesstof
en maak de
interactieve
videotoets

eindtoets

