



ZORG BIJ
ONS

ZELFSTANDIG
WONEN

LOCATIES



THUISZORG
NOORDERBOOG

Q ZOEKEN

Neem contact op



Zorggroep Noorderboog
Midden in de samenleving

**Zonnekamp
De Woonark**

Hoofdingang ↑
Parkeren bezoekers ↑
Inleunwoningen ←
Leveranciers ←

WZD

Oyershoeve 1
8331 XR Steenwijk
(0522) 498 498
info@noorderboog.nl

Zonnekamp / Woonark

De Hictoloog Peter Hoekstra

Vrijheid en Veiligheid



ZORG BIJ ONS

ZELFSTANDIG WONEN

LOCATIES



THUISZORG NOORDERBOOG

Q ZOEKEN

Neem contact op



Zorggroep Noorderboog
Midden in de samenleving

Zonnekamp De Woonark

- Hoofdingang ↑
- Parkeren bezoekers ↑
- Inleunwoningen ←
- Leveranciers ←

WZD

Oyershoeve 1
8331 XR Steenwijk
(0522) 498 498
info@noorderboog.nl

Zonnekamp / Woonark

De Hictoloog Peter Hoekstra

Vrijheid en Veiligheid

Vrijheid en Veiligheid

WZD

Mentimeter

Werken vanuit een visie

Verantwoording



Stellingen:



"Iedere bewoner heeft vrijheid."

"Het gaat niet om vrijheid en veiligheid maar uiteindelijk om het geluk van een bewoner."

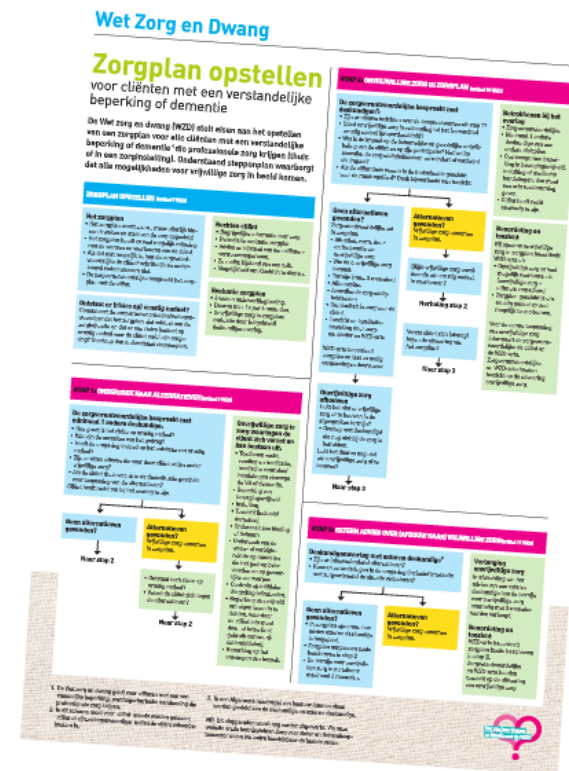
"Vanaf 1 januari zijn er geen
gesloten locaties meer."

Van BOPZ naar WZD

- BOPZ gericht op psychiatrische behandeling
- WZD sluit beter aan bij zorg voor mensen met dementie of verstandelijke beperking
- Cliënt centraal en cliënt volgend
- WZD treedt per 1/1/2020 in werking
- (details overgangsfase nog niet bekend)
- Bescherming bewoner tegen onnodige onvrijwillige zorg
- Bewustwording van professionals

WZD

- Nee tenzij
- Proportioneel, subsidiair en doelmatig
- Alternatieven
- Thuis, geclusterd wonen, Verpleeghuis, Ziekenhuis
- Van systeem naar persoonlijk zorgplan
- Van gebouw naar klant
- Van BOPZ arts naar WZD functionaris
- Van eenmalig besluit naar stappenplan / proces
- Bewoner en beleving staan centraal
- Overleg met disciplines en verwanten
- Van VBM naar geaccepteerde risico's
- Van dwang naar onvrijwillige zorg



Rollen

- Bewoner (thuis, geclusterd wonen, verpleeghuis)
- Verwanten & Cliëntvertegenwoordiger
- Zorgverantwoordelijke (intern, MBO niveau 3 OZ /4 GZ)
- WZD functionaris (terzake deskundig arts of GZ psycholoog)
- Clientvertrouwenspersoon (extern, functie en financiering i.o.)

www.dwang in de zorg.nl/nieuwe-wetgeving

Wat is onvrijwillige zorg?

Er is sprake van onvrijwillige zorg als een cliënt of zijn vertegenwoordiger zich verzet tegen:

toedienen van vocht, voeding en medicatie, medische handelingen vanwege de verstandelijke beperking of dementie, of behandelingen vanwege een lichamelijke ziekte;
beperking van bewegingsvrijheid;
includeren;
uitoefenen van toezicht op betrokkene;
onderzoek aan kleding of lichaam;
onderzoek van de woon- of verblijfsruimte op middelen die het gedrag beïnvloeden en op gevaarlijke voorwerpen;
controle op de aanwezigheid van middelen die het gedrag beïnvloeden;
beperking van vrijheid om het eigen leven in te richten, waardoor de cliënt iets moet doen of laten;
beperking in het recht op het ontvangen van bezoek

Het stappenplan is verplicht als:

de zorg in het zorgplan niet voldoende is om ernstig nadeel te voorkomen of te beperken én
de cliënt of de vertegenwoordiger zich verzet tegen onvrijwillige zorg in het zorgplan, óf
als de zorgverantwoordelijke beperking van de bewegingsvrijheid overweegt, includeren of medicatie die van invloed is op het gedrag of de bewegingsvrijheid buiten de professionele richtlijnen.

www.dwang in de zorg.nl/nieuw

Wat is onvrijwillige zorg?

Er is sprake van onvrijwillige zorg als een cliënt of zijn vertegenwoordiger zich verzet tegen:

toedienen van vocht, voeding en medicatie, medische handelingen vanwege de verstandelijke beperking of dementie, of behandelingen vanwege een lichamelijke ziekte;

beperking van bewegingsvrijheid;

insluiten;

uitoefenen van toezicht op betrokkene;

onderzoek aan kleding of lichaam;

onderzoek van de woon- of verblijfsruimte op middelen die het gedrag beïnvloeden en op gevaarlijke voorwerpen;

controle op de aanwezigheid van middelen die het gedrag beïnvloeden;

beperking van vrijheid om het eigen leven in te richten, waardoor de cliënt iets moet doen of laten;

beperking in het recht op het ontvangen van bezoek

Het stappenplan is verplicht als:

de zorg in het zorgplan niet voldoende is om er
voorkomen of te beperken én

de cliënt of de vertegenwoordiger zich verzet

en die het gedrag beïnvloeden;
en in te richten, waardoor de cliënt iets moet doen of

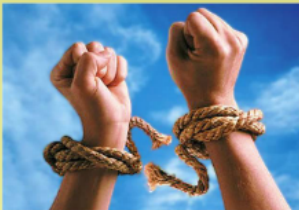
van bezoek

Het stappenplan is verplicht als:

de zorg in het zorgplan niet voldoende is om ernstig nadeel te voorkomen of te beperken én de cliënt of de vertegenwoordiger zich verzet tegen onvrijwillige zorg in het zorgplan, óf als de zorgverantwoordelijke beperking van de bewegingsvrijheid overweegt, insluiten of medicatie die van invloed is op het gedrag of de bewegingsvrijheid buiten de professionele richtlijnen.

Veilige vrijheid organiseren vanuit visie

"Elke bewoner heeft vrijheid, veiligheid wordt op maat en flexibel georganiseerd"



Waar sta jij?



Vrijheid

Veiligheid



Visie

Verantwoording



Verlangen

Angst



Van visie naar verantwoording

- Vanuit principe dat bewoner vrijheid heeft.
- Voorkomen van onvrijwillige zorg, niet alleen terugdringen.

WZD vraagt om verleggen van focus

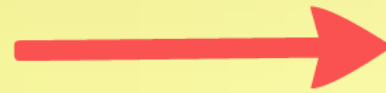
Verantwoording



Zorg



Leven



Leven



Kwaliteit



Zorg

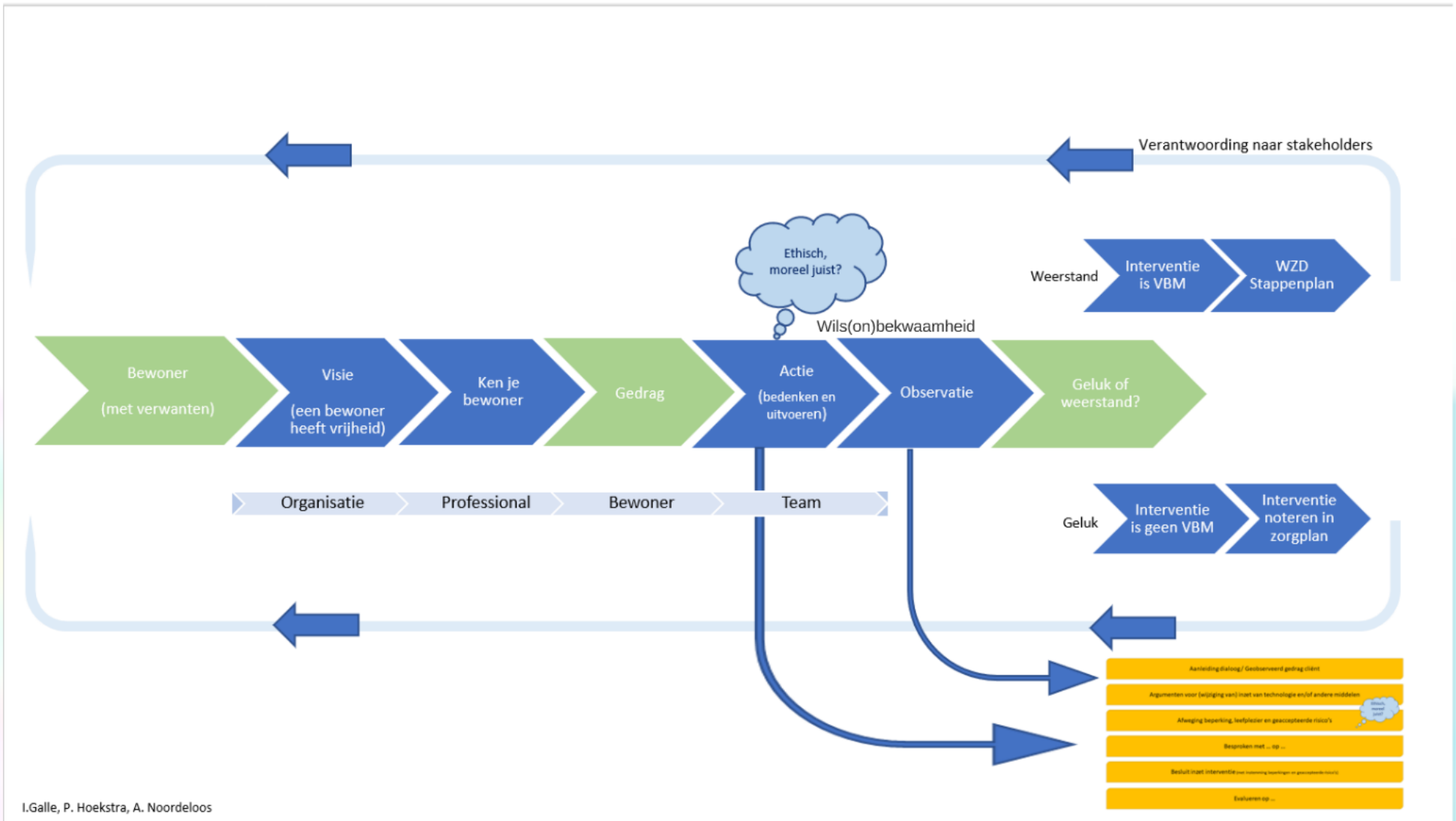


Verantwoording

"Meer focus op verantwoording is meer onvrijwillige zorg"

"Meer de focus op leven is minder onvrijwillige zorg"

Werken en verantwoordelijk vanuit een visie



Bewoner
(met verwanten)

Visie
(een bewoner
heeft vrijheid)

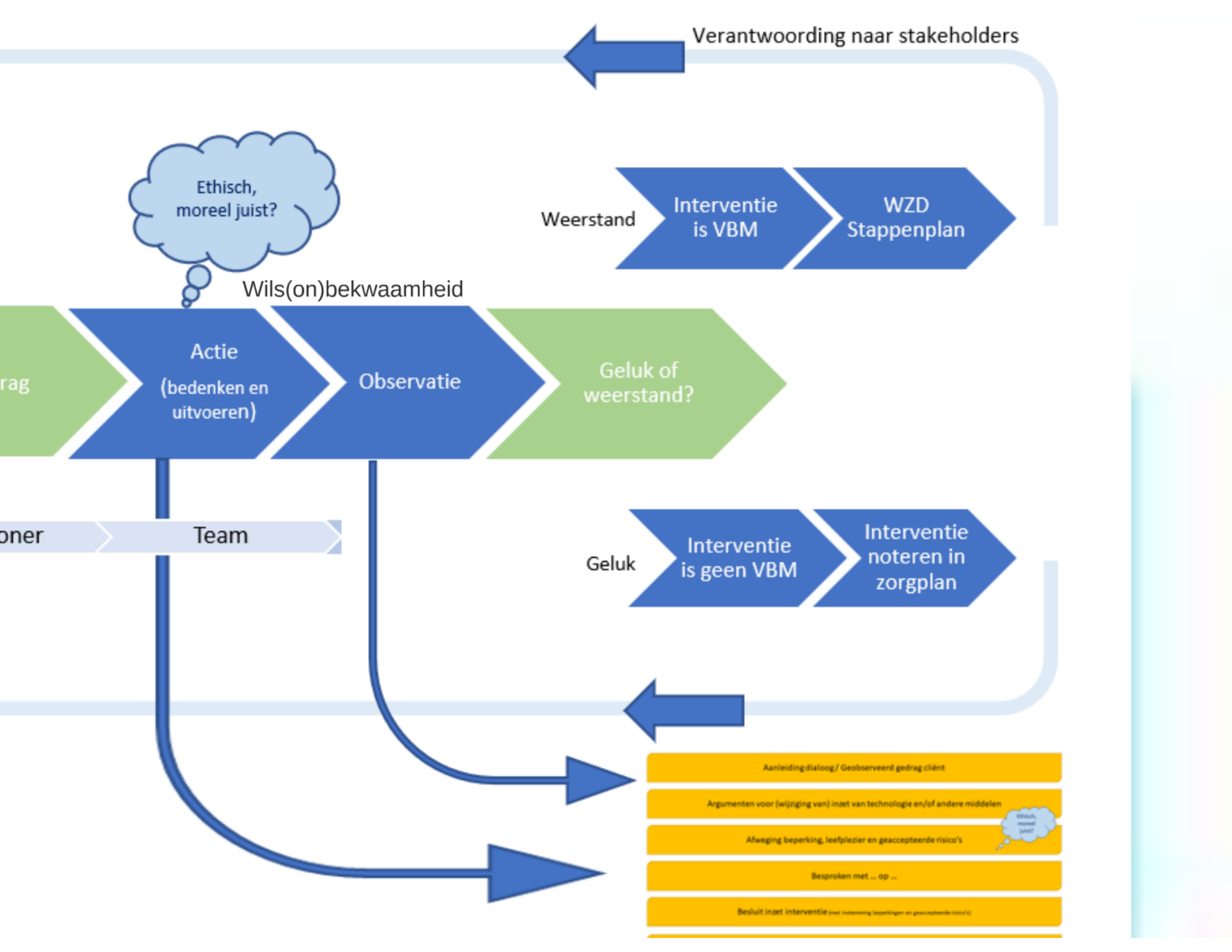
Ken je
bewoner

Gedrag

Organisatie

Professional

Bewoner



Vorbereiden op de WZD

- Stel een visie op
- Beleg de rollen
- Ken je bewoner

Wat als
Is het erg
Loop eens mee.....

- Neem medewerkers mee

- Neem verwanten mee

Verwachtingen
Risico's
Wie is verantwoordelijk
Rol

- Zorg voor creatieve en technische middelen


Geen deur afplakken
Looppatroon beïnvloeden
Inzet van GPS, sensoren, deursluiters
dmv tags
Buurt betrekken

- Proces van afwegingen en acties in zorgdossier

- Openstellen van locatie



Medewerkers

Van  (Alle) Naar



Angst
Verantwoording
"Niet in mijn dienst"
"Iedereen loopt weg"



Stel jezelf de volgende vragen

- Ken ik de cliënt voldoende? (levensstijl, gedrag)
- Wils(on)bekwaamheid?
- Vanuit welke visie werk ik?
- Wat is moreel juist?
- Is er sprake van onvrijwillige zorg?
- Is het proportioneel, doelmatig en subsidiair?
-

En verder:

Hoe kunnen verwanten door professionals betrokken worden
Hoe gaan medewerkers om met eigen dilemma's
Hoe nemen medewerkers verantwoording

Rekening houdend met:

- Een cliënt die verandert
- dus antwoorden veranderen mee
- Belangen van kwetsbare anderen

Technologie

- Vanuit visie
- Op maat
- Als uitkomst

- GPS
- Tags

- Ter voorkoming van erger leed
- Geen verzet
- Afspraken
- Terug te vinden in zorgdossier

Dilemma's

Discussie en vragen



Zorggroep Noorderboog
Midden in de samenleving



ZORG BIJ ONS

ZELFSTANDIG WONEN

LOCATIES



THUISZORG NOORDERBOOG

Q ZOEKEN

Neem contact op



Zorggroep Noorderboog
Midden in de samenleving

Zonnekamp De Woonark

Hoofdingang ↑
 Parkeren bezoekers ↑
 Inleunwoningen ←
 Leveranciers ←

WZD

Oyershoeve 1
 8331 XR Steenwijk
 (0522) 498 498
 info@noorderboog.nl

Zonnekamp / Woonark

De Hictoloog Peter Hoekstra

Vrijheid en Veiligheid